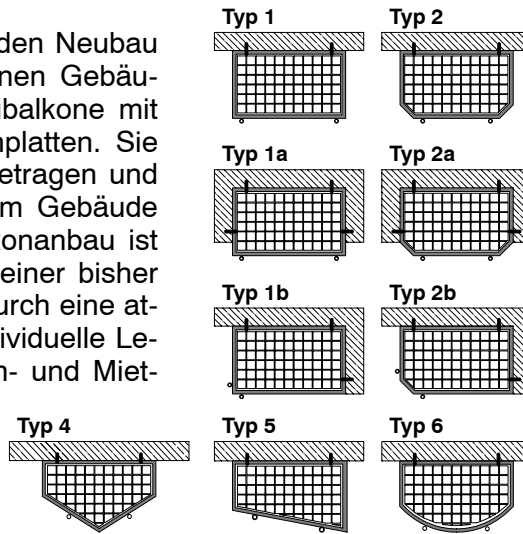


Aluminium-Balkone

Anbau-Balkone

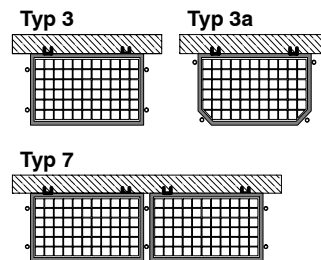
Die kostengünstigen Varianten für den Neubau bzw. Nachrüstungen bei vorhandenen Gebäuden sind die so genannten Anbaubalkone mit Aluminium- oder Stahlbeton-Bodenplatten. Sie werden frontseitig durch Stützen getragen und wandseitig durch Konsolen mit dem Gebäude verbunden. Der nachträgliche Balkonanbau ist problemlos und steigert den Wert einer bisher balkonlosen Immobilie erheblich. Durch eine attraktivere Gebäude-Optik, mehr individuelle Lebensqualität und damit mehr Wohn- und Mietwert.



2 Stützen an der Frontseite des Balkons. Anbindung an die Fassade durch starre Wandanker.

Vorstell-Balkone

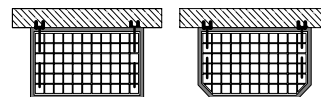
Diese frei stehende, nachträglich angebrachte Balkonkonstruktion wird auf vier Stützen vor die Fassade gestellt und durch Befestigungselemente sicher mit dem Bauwerk verankert. Eine ideale Lösung für die Totalsanierung: Die alten Balkone werden einfach abgetrennt und die neuen Aluminium-Leichtbaubalkone vor die Fassade gestellt. Alle Arbeiten werden von außen ausgeführt. Schmutz, Lärm und die Dauer der Bautätigkeit halten sich für die Bewohner deshalb in Grenzen.



4 Stützen an allen Balkonecken. Baukörperanschluss mit Gleitanker.

Kragarm-Balkone

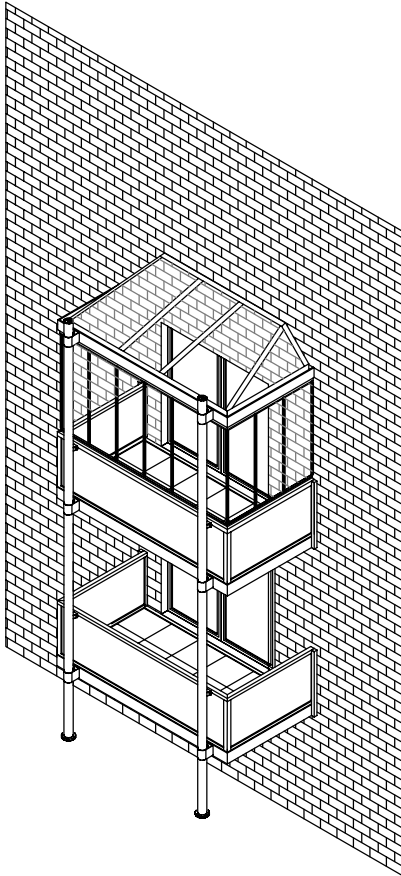
Wenn Toreinfahrten, Gehwege oder Stellplätze kein Fundament und Stützen zulassen, ist der auskragende, vorgehängte Balkon die Lösung des Problems. Wandseitige Randstützen, die punktuell je Geschossdecke befestigt werden, dienen zur Lastabtragung und zum Anhängen von attraktiven Aluminium-Balkonen.



Freitragende Lösung, die kein Fundament und keine Stützen benötigt.

- | Wandanker oder SCHÜCO-Isokorb
- L Gleit-Wandanker
- o Stütze

Aluminium-Balkone



Vorteile die überzeugen:

- Maßgenau und wertbeständig.
- - Grundrissabmessungen bis 5000 x 2500 mm (B x T)
- 5 Geschosse übereinander einsetzbar
- glatte, geschlossene Untersichten (pflege- und wartungsarm)
- Variantenreiche Gestaltungsmöglichkeit des Grundprogramms durch Eck- und Gelenkverbinder (Innen- und Außenecken).
- Unterschiedliche Randprofile für statische Anforderungen (170 mm, 185 mm und 200 mm Bauhöhe).
- Komplette, einfache und saubere Vorfertigung durch passgenaue Eck- und T-Verbinder.
- Als Bodenbelag: Beton-Werksteinplatten in unterschiedlichen Farbvarianten.
- Trittschalldämmung durch EPDM-Dichtungen zwischen Bodenbelag und Bodenträger.
- Kontrolliertes, innenliegendes Entwässerungssystem.
- 90° und 135° -Dichtstücke für den Gehrungsbereich.
- Kombinierbar mit Geländer- und Überdachung sowie Stützensystemen in vielen Gestaltungsvarianten.
- Ausführung als Zwei-, Vier- oder Sechs-Stützenversion Kragarm-, Doppel-, Stapel- oder Neubaubalkon.
- Ein Gesamtsystem für Bodenplatten, Stützen, Geländer und Details.
- Systemmäßig abgestimmte Stützfüße, wahlweise mit oder ohne integrierter Höhenregulierung.
- Stützenkonsole als Verbindungsglied untereinander (Stecksystem).
- Niveauangleichender Einbau mit Oberkante-Fertigfußboden OKFF (d. h. Rollstuhl- und Altengerecht).
- Unterschiedliche, wandseitige Befestigungssysteme:
 - starre Wandanker
 - Gleitanker für verschiedene Einbausituationen
 - Isokörbe
- Einfache kurze Endmontage durch Stecksystem und hohem Vorfertigungsgrad.
- Nur einen Ansprechpartner zur Gesamtkoordination "Alles aus einer Hand".
- Keine Terminverzögerung durch Witterungsabhängigkeit.

Immer die richtige Wahl - Schüco Balkone

Totalsanierung Werterhaltung durch Vorstellbalkone



VORHER



NACHHER

Nachträglicher Anbau Wertsteigerung durch Anbau-Balkone



VORHER



NACHHER

Neubau-Ausstattung Individualität durch Design-Balkone



Vorteile die überzeugen:

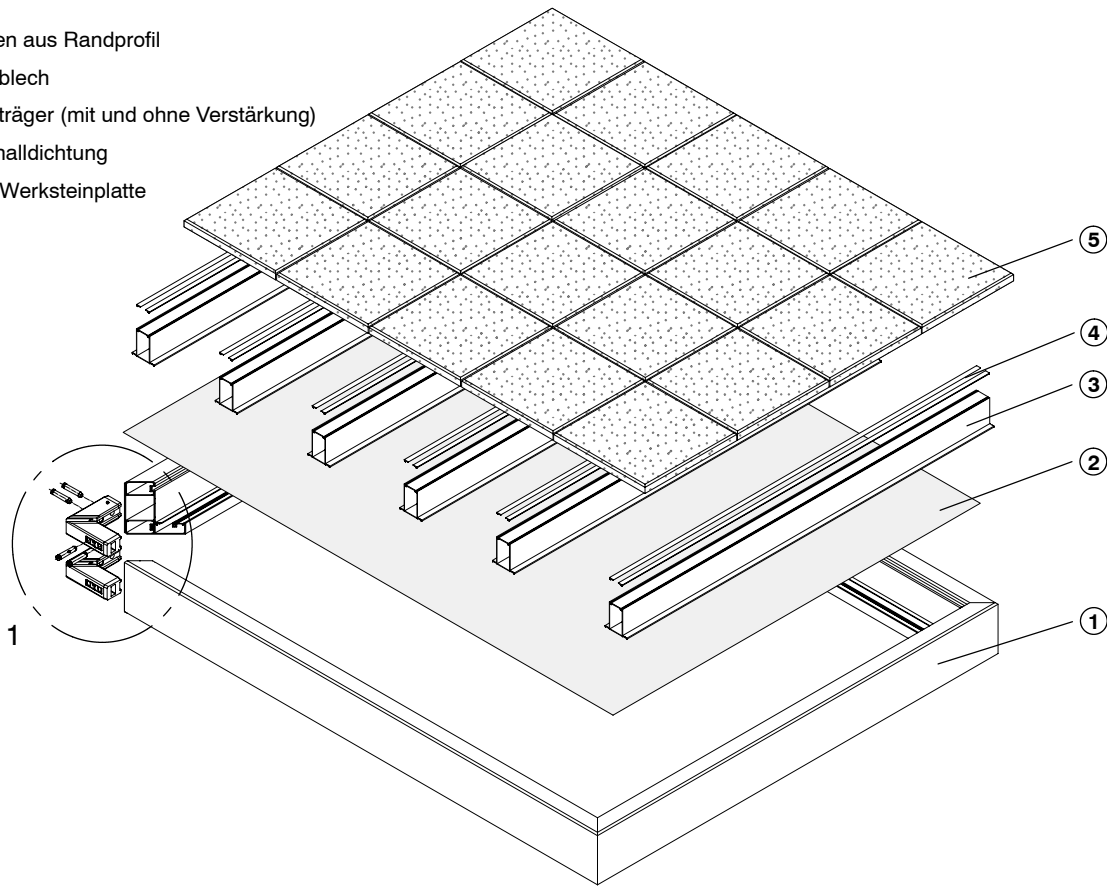
- Schüco als Partner hat jahrzehntelange Erfahrung in der Aluminium-Systemtechnik.
- Erfahrene Schüco-Fachbetriebe als Balkon-Generalbauunternehmer:
 - Nur ein Ansprechpartner für alle Gewerkebereiche.
- Keine Abdichtungsprobleme, da Balkonkonstruktion und Geländer getrennt sind.
- Keine thermische Wärmebrücken durch separate Bauteile.
- Geringere Kosten und bessere Terminierung durch Komplettfertigung und hohen Vorfertigungsgrad in der Werkstatt.
- Schüco Balkone aus Aluminium lassen sich durch ihre Systembauweise kostengünstig produzieren.

- Vielseitige Gestaltungsmöglichkeiten durch:
 - Beliebige Grundrißformen
 - Individuelle Abmessungen
 - Vielfältige Systemergänzungen
 - Umfangreiches Programm an Befestigungszubehör
 - Einsatz von Balkondächern mit integrierter Entwässerungsrinne

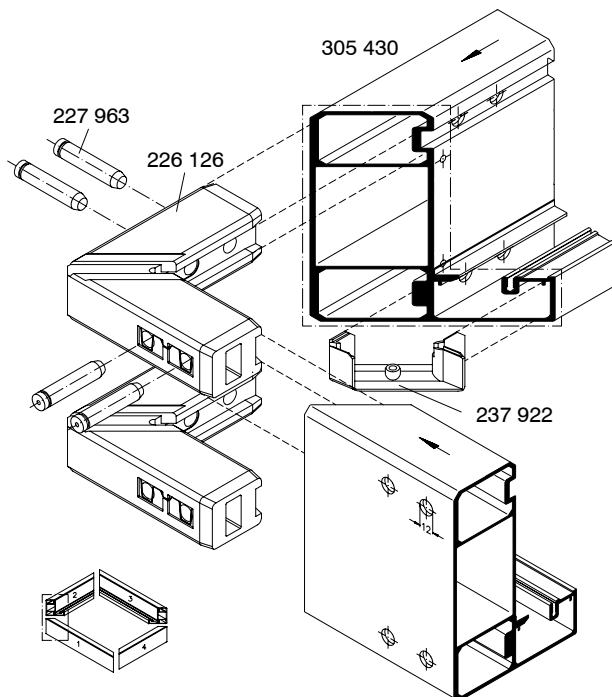
- In Witterungs- und Wertbeständigkeit übertrifft beschichtetes Aluminium alle vergleichbaren Balkonbau-Werkstoffe.
- Balkone haben einen hohen Freizeitwert und steigern die Lebensqualität.
- Geringe Folgekosten für Pflegeaufwand und Reparaturen bei Aluminium-Balkonen.
- Aluminium-Balkone bringen eine attraktive Fassadenoptik und echte Gebäudeaufwertung.
- Gesteigerter Wohnkomfort durch Aluminium-Balkone sichert die langfristige Vermietbarkeit.

Aufbau der Balkon-Bodenplatte (Arbeitsfolge)

- ① Rahmen aus Randprofil
- ② Bodenblech
- ③ Bodenträger (mit und ohne Verstärkung)
- ④ Trittschalldichtung
- ⑤ Beton-Werksteinplatte



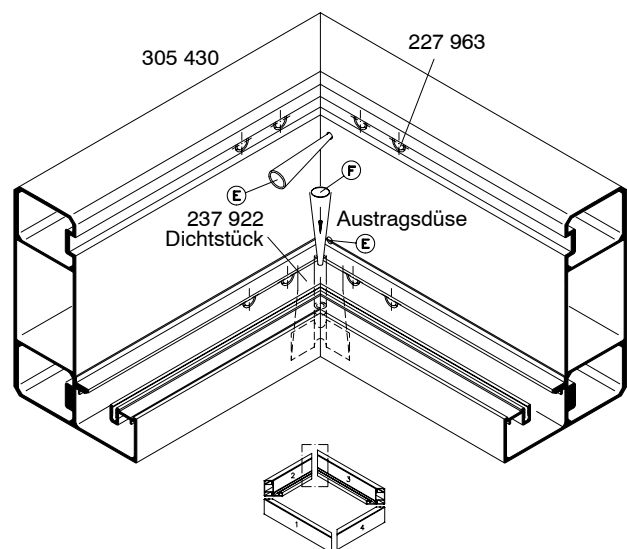
Detail 1 (Zusammenbau)



Eckausbildung

Durch eingeklebte, genagelte Eckverbindungen entsteht eine formstabile, dichte Rahmenausführung.

Detail 1



Abdichtung der innenliegenden Entwässerungsebene

In den Gehrungsecken des umlaufenden Rahmenprofils wird ein transparentes Dichtstück eingesetzt und mit dem Dichtstoff 298 900 ausgespritzt.